

RTL8196C v1.2 이하 버전 > v1.8 버전 업그레이드 가이드

※ 주의사항

- 아래의 내용은 RTL8196C 칩셋 제품 중 v1.2 이하 버전을 사용하는 제품에서 진행이 가능합니다
- 업그레이드를 진행하시게 되면 기존에 설정값은 초기화가 됩니다
- v1.2 이하 버전에서 강제로 v1.8 버전을 업그레이드시 업그레이드가 되지 않습니다
- v1.2 이하 버전에서 설정값을 저장 후 v1.8 버전에서 설정값을 불러올 수 없습니다
- 공유기와 유선으로 연결된 컴퓨터에서만 진행이 가능합니다 (무선으로 업그레이드 불가)

RTL8196C v1.2 이하 버전 > v1.8 버전 업그레이드 가이드

The screenshot shows the Netis web management interface in a browser window. The address bar displays 'http://192.168.1.1/index.htm'. The left sidebar contains a menu with the following items: 공유기 상태 요약, 빠른 설치, 무선 WPS 설정, 네트워크 설정, 무선 설정/보안, DHCP 기능 설정, 방화벽/포트 포워딩, 접속 제어, 라우팅 설정, QoS 설정, DDNS 설정, and 시스템 도구. The '시스템 도구' item is highlighted with a red rectangle. The main content area displays various system status and configuration information, including version details, internet connection status, internal network status, and wireless operation status.

netis

공유기 상태 요약
빠른 설치
무선 WPS 설정
네트워크 설정
무선 설정/보안
DHCP 기능 설정
방화벽/포트 포워딩
접속 제어
라우팅 설정
QoS 설정
DDNS 설정
시스템 도구

버전

하드웨어 버전	WF2411
펌웨어 버전	Netis(WF2411)KO-V1.2.17738,2012.12.24 13:21.

인터넷 연결 상태

인터넷 연결 방식	DHCP (유동IP방식)
WAN MAC 주소	08:10:77:92:ba:a3
WAN IP 주소	192.168.100.155
서브넷 마스크	255.255.255.0
기본 게이트웨이 주소	192.168.100.1
기본 DNS 주소	192.168.100.1
보조 DNS 주소	
연결 상태	연결됨 연결 해제

내부 네트워크 상태

LAN MAC 주소	08:10:77:92:ba:a2
공유기 IP 주소	192.168.1.1
서브넷 마스크	255.255.255.0
DHCP 서버 동작여부	사용함

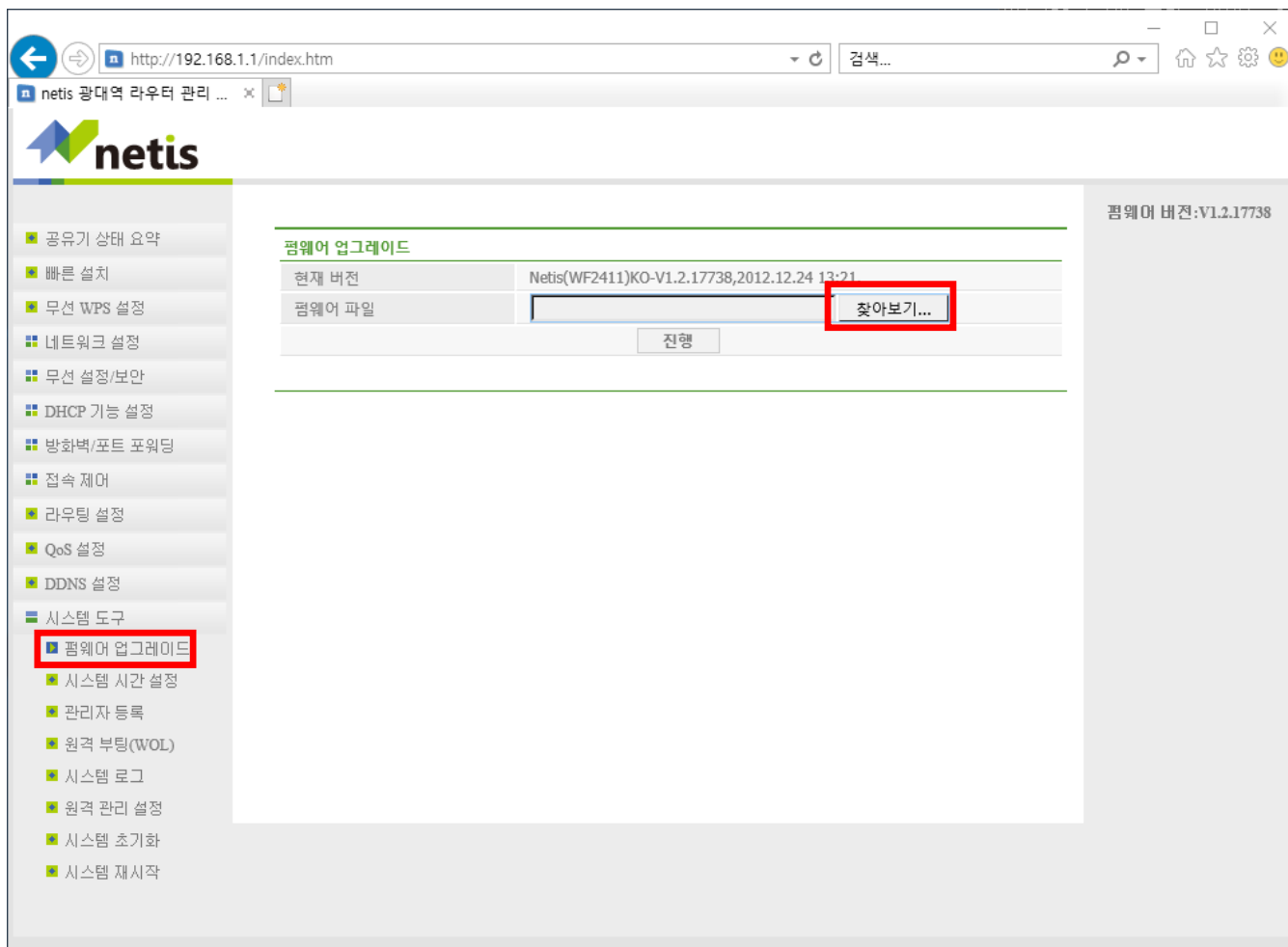
무선 동작 상태

무선 동작 여부	사용함
무선 네트워크 이름(SSID)	netis
무선 동작 방식	AP
무선 채널	AUTO

펌웨어 버전:V1.2.17738

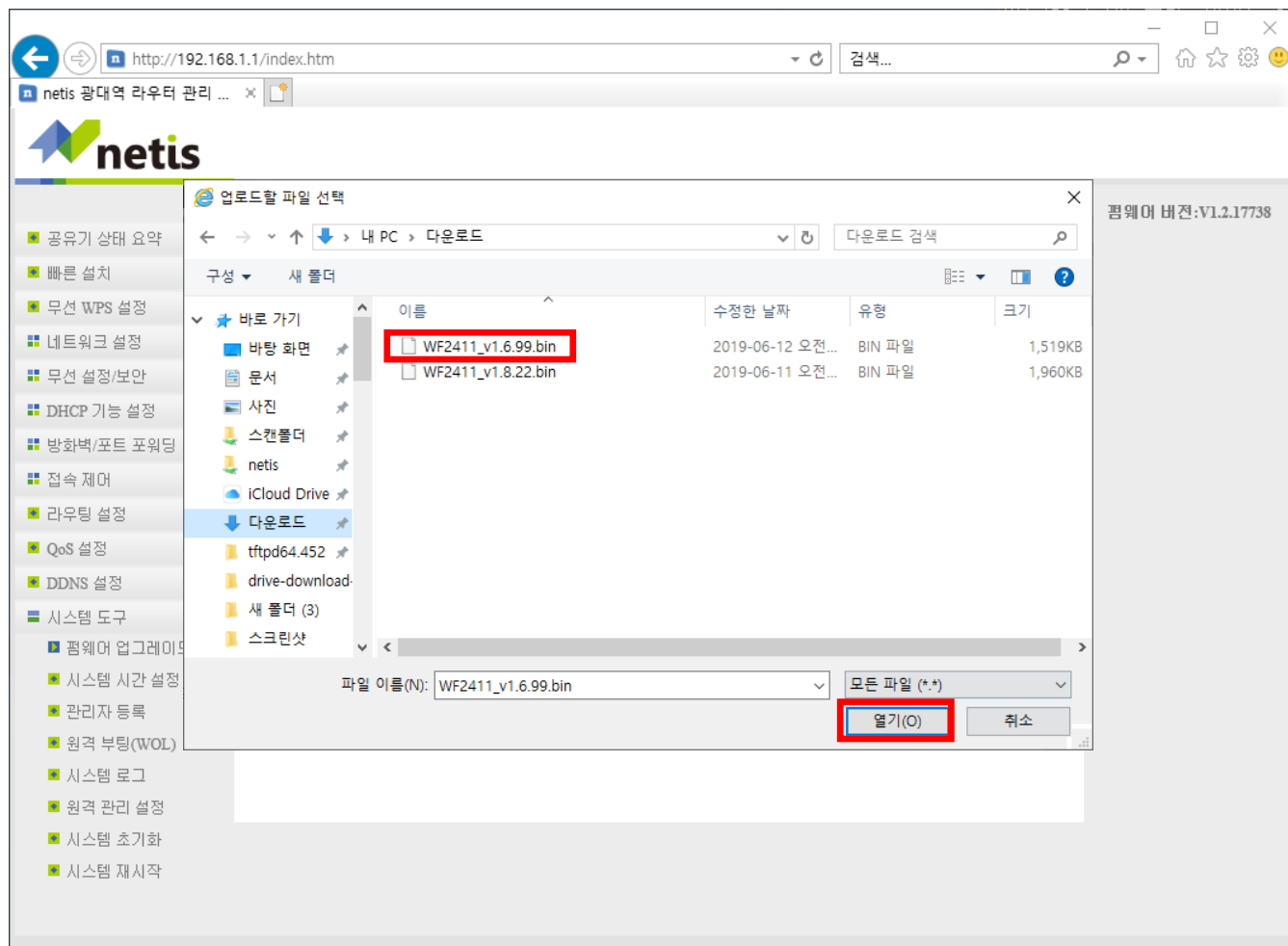
1. 시스템 도구 클릭 합니다

RTL8196C v1.2 이하 버전 > v1.8 버전 업그레이드 가이드



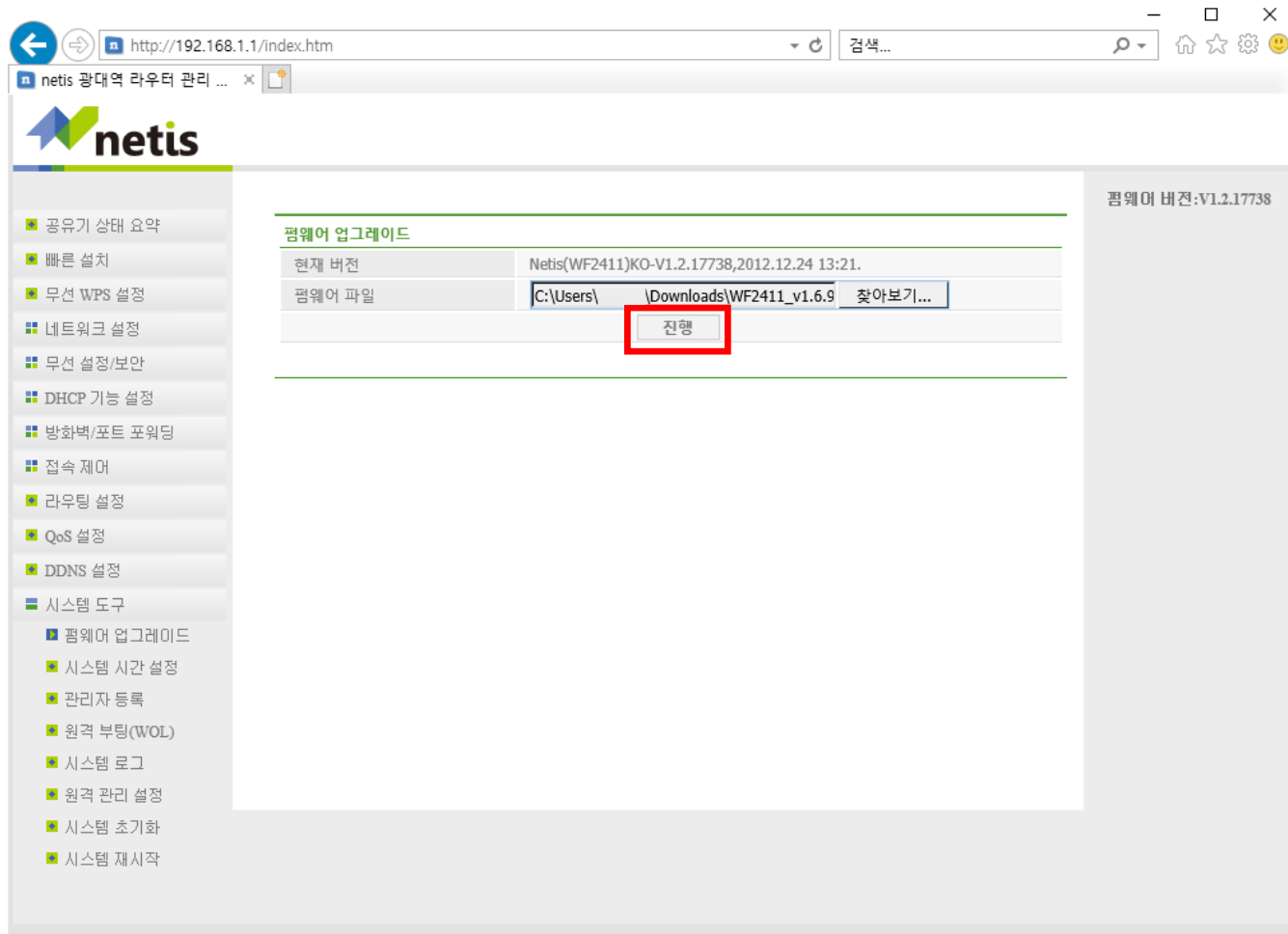
2. 펌웨어 업그레이드 클릭 후 찾아보기 클릭 합니다

RTL8196C v1.2 이하 버전 > v1.8 버전 업그레이드 가이드



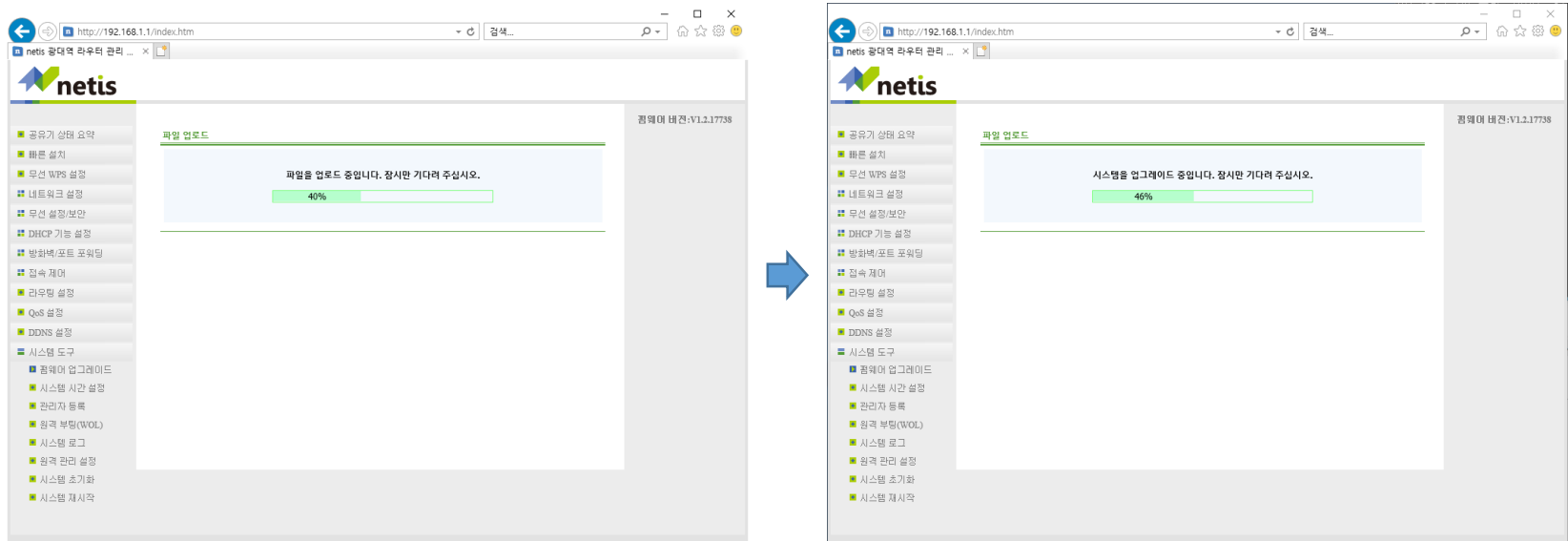
3. 다운로드 한 “모델명_v1.6.99.bin” 파일을 선택 후 열기를 클릭 합니다

RTL8196C v1.2 이하 버전 > v1.8 버전 업그레이드 가이드



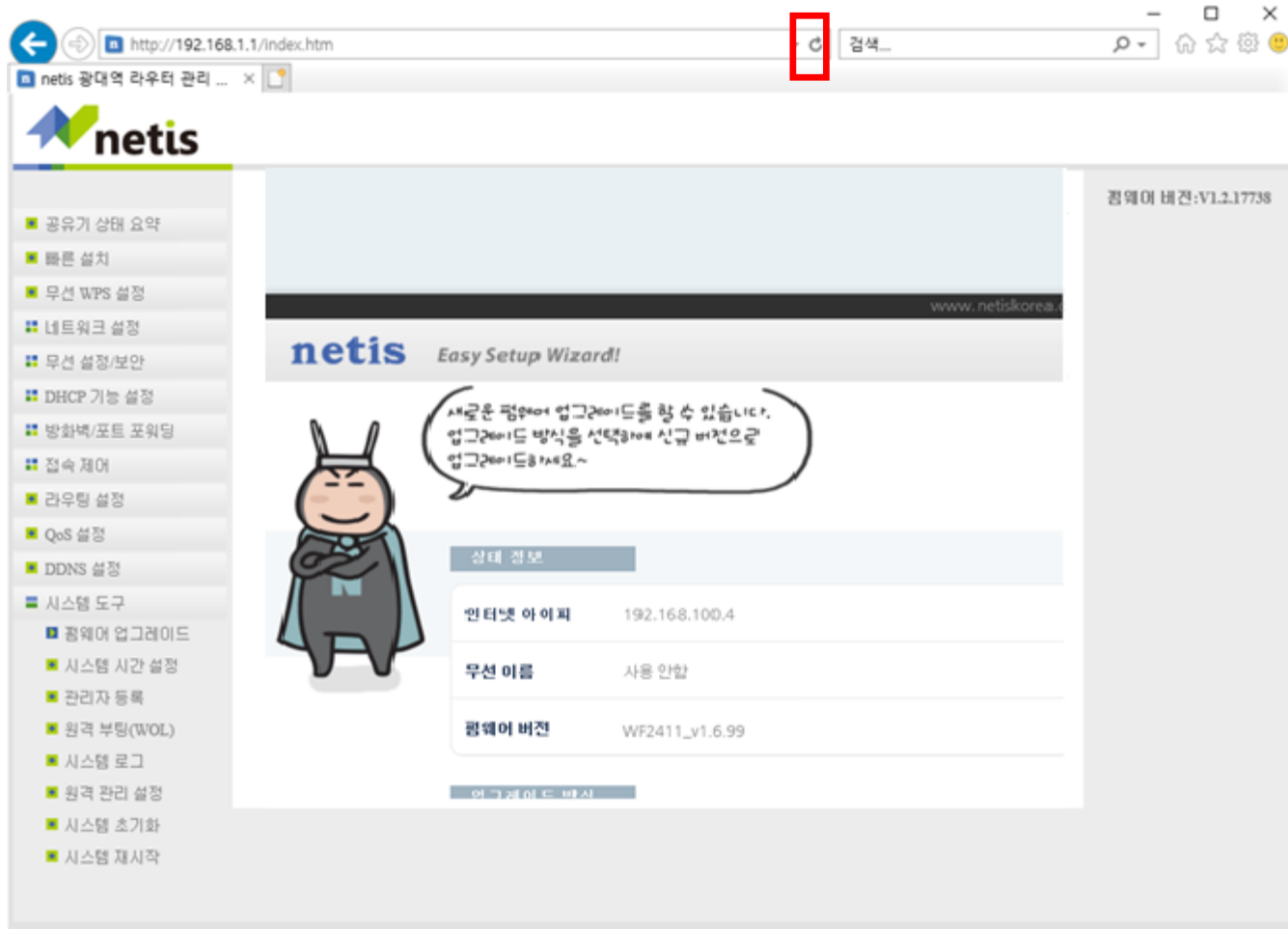
4. 진행 버튼을 클릭 합니다

RTL8196C v1.2 이하 버전 > v1.8 버전 업그레이드 가이드



5. 업그레이드 후에 재부팅이 시작되는지 확인 합니다

RTL8196C v1.2 이하 버전 > v1.8 버전 업그레이드 가이드



※ 브라우저 버전에 따라서 위의 그림처럼 표시되는 경우
키보드의 F5(새로고침) 을 입력하거나 새로고침 아이콘을 클릭합니다.

RTL8196C v1.2 이하 버전 > v1.8 버전 업그레이드 가이드



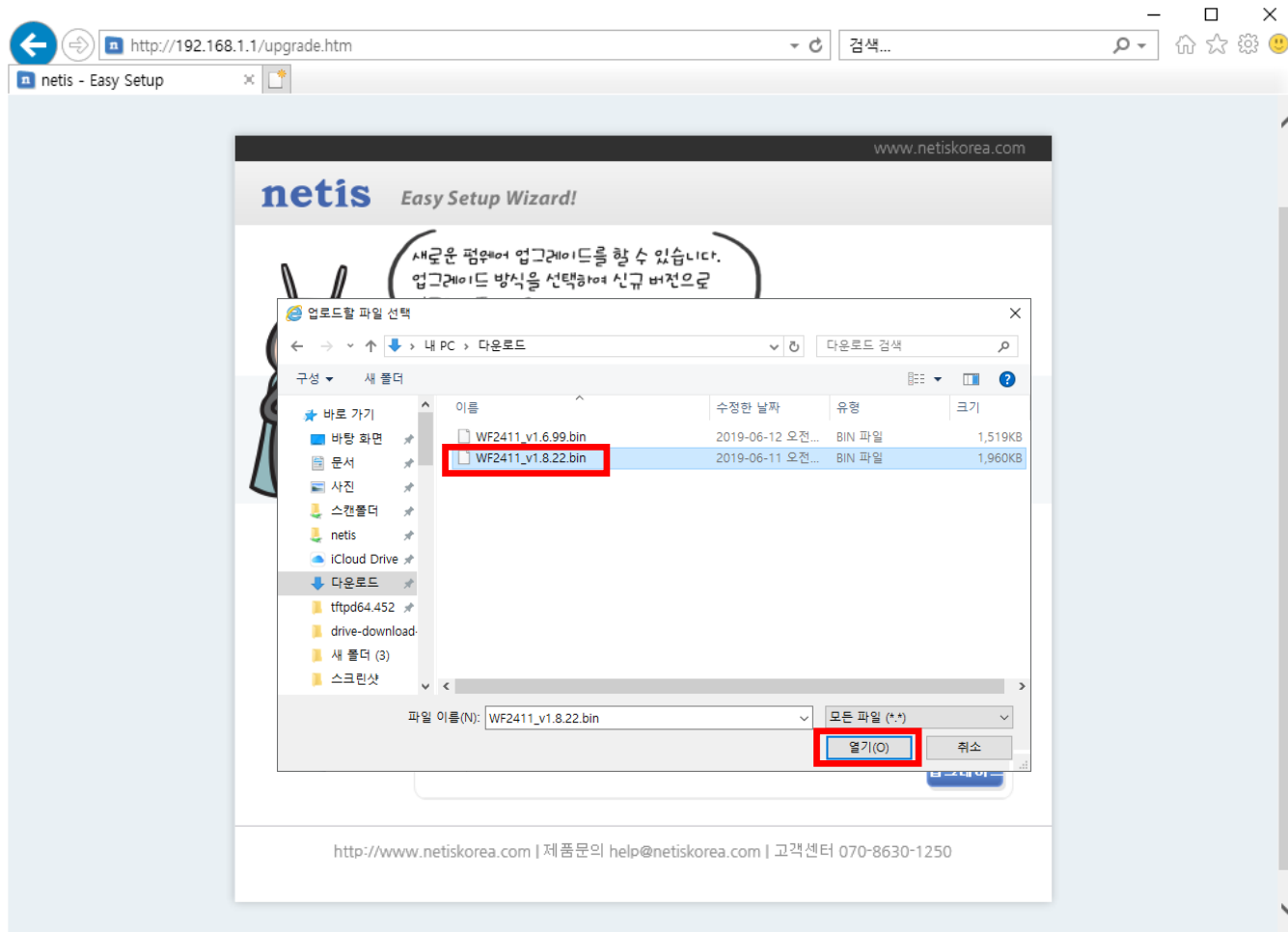
7. 파일 선택을 클릭합니다.

RTL8196C v1.2 이하 버전 > v1.8 버전 업그레이드 가이드



8. 찾아보기를 클릭합니다.

RTL8196C v1.2 이하 버전 > v1.8 버전 업그레이드 가이드



9. 다운로드 한 “모델명_v1.8.xx.bin” 파일을 선택 후 열기를 클릭 합니다

RTL8196C v1.2 이하 버전 > v1.8 버전 업그레이드 가이드



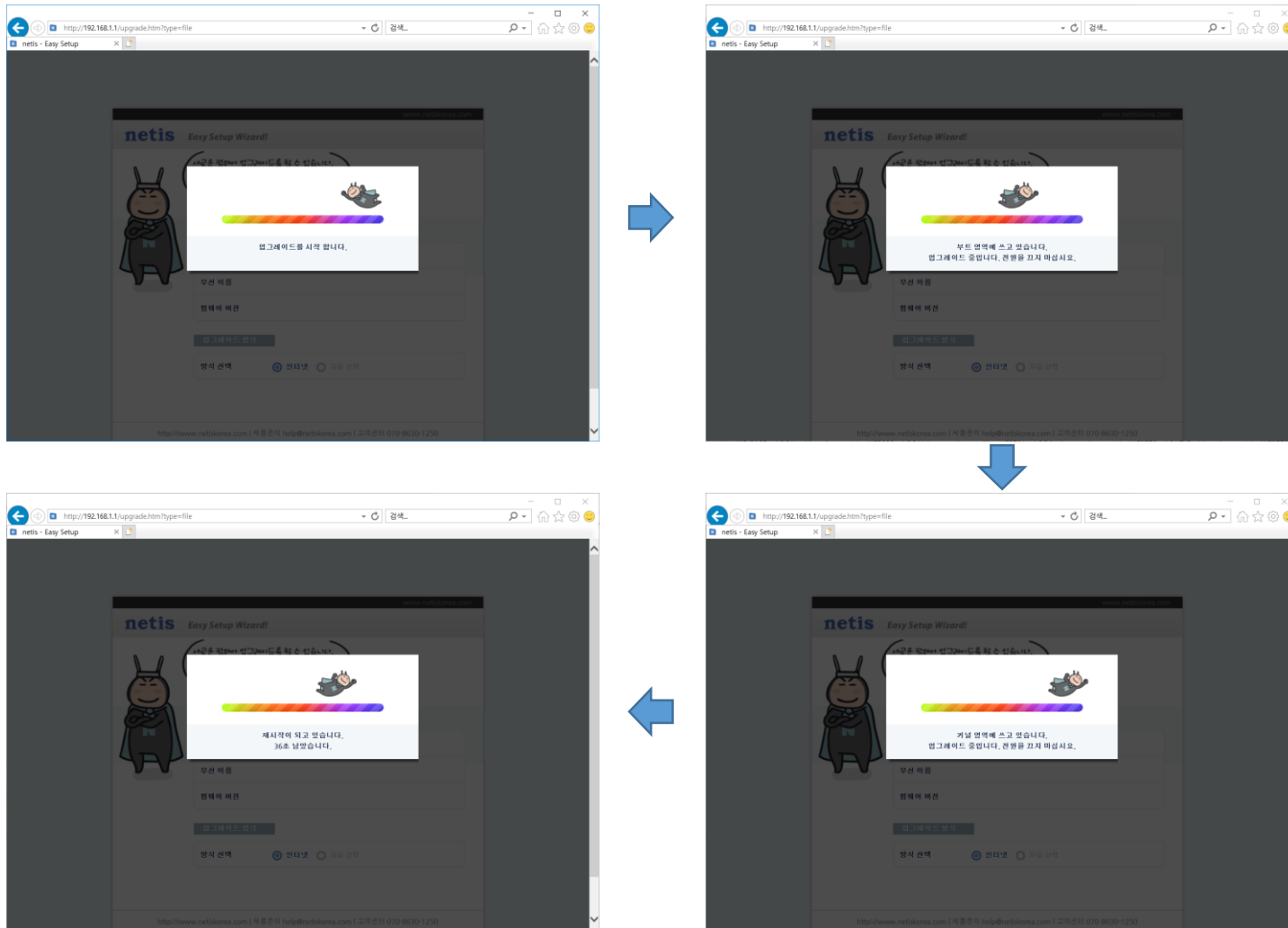
10. 업그레이드 를 클릭합니다.

RTL8196C v1.2 이하 버전 > v1.8 버전 업그레이드 가이드



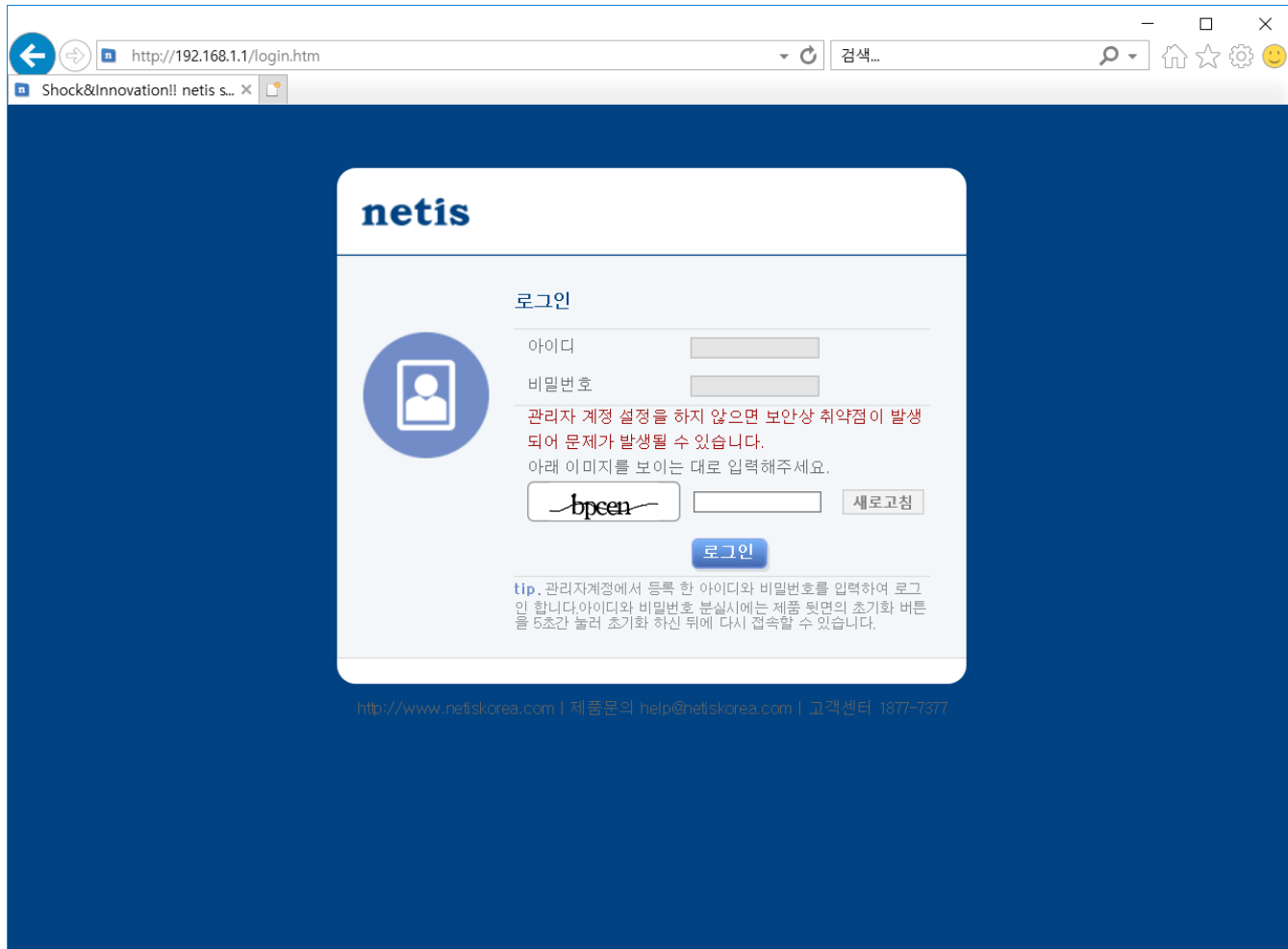
11. 확인 버튼을 클릭합니다.

RTL8196C v1.2 이하 버전 > v1.8 버전 업그레이드 가이드



12. 그림과 같이 4단계의 업그레이드 과정이 이루어지며
마지막에 재시작 이 정상적으로 이루어지는지 확인합니다

RTL8196C v1.2 이하 버전 > v1.8 버전 업그레이드 가이드



13. 그림과 같은 로그인페이지가 표시되면 정상적으로 업그레이드가 완료가 되었습니다.

RTL8196C v1.2 이하 버전 > v1.8 버전 업그레이드 가이드

netis

공유기가 인터넷에 연결 되었습니다!!

이제 **공유기 해킹 방지**를 위해 관리자 아이디와 비밀번호를 입력해 주세요. 입력후 아래 설정저장 버튼을 누르시면 모든 설정이 완료 됩니다.

관리자 계정 설정(필수)

아이디

비밀번호 ★★★★★

tip. 비밀번호 입력 시에는 영문,숫자를 조합하여 최소 8자 이상 설정해 주세요.

무선 설정(선택)

무선 이름 ☐ 무선 비밀번호 사용안함

무선 비밀번호 ★★★★★

tip. 비밀번호 입력 시에는 영문,숫자를 조합하여 최소 8자 이상 설정해 주세요.

• 관리자 계정과 무선 비밀번호를 분실 시에는 공유기를 초기화 하셔야 합니다.
• 관리자 계정, 무선 비밀번호는 반드시 메모하여 보관해 주세요.

설정저장

※ 해당 페이지가 표시된 경우 관리자계정을 설정해야 정상적으로 사용이 가능하므로 표시된 항목은 반드시 입력 후 설정저장 을 해주시기 바랍니다.
(무선 비밀번호의 경우 사용안함 선택시 암호를 설정하지 않고 저장이 가능합니다)