

## RTL8196E v1.6 이하 버전 > v1.8 버전 업그레이드 가이드

### ※ 주의사항

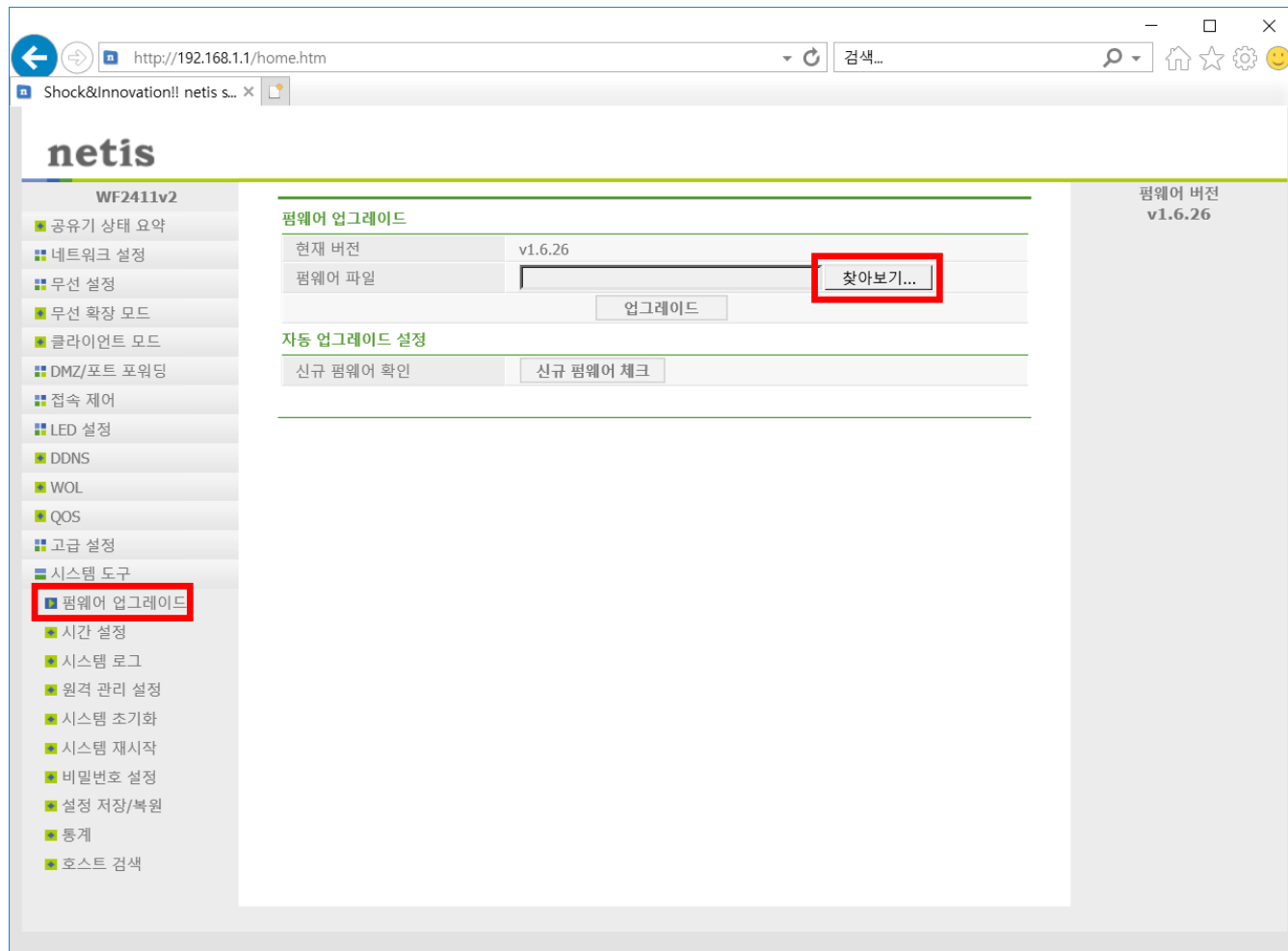
- 아래의 내용은 RTL8196E 칩셋 제품 중 v1.6 이하 버전을 사용하는 제품에서 진행이 가능합니다
- 업그레이드를 진행하시게 되면 기존에 설정값은 초기화가 됩니다
- v1.6 이하 버전에서 강제로 v1.8 버전을 업그레이드시 업그레이드가 되지 않습니다
- v1.6 이하 버전에서 설정값을 저장 후 v1.8 버전에서 설정값을 불러올 수 없습니다
- 가급적 유선으로 연결된 컴퓨터에서 업그레이드를 권장합니다
- 무선으로 연결된 장비(스마트폰,노트북)에서 업그레이드를 진행하는 경우  
v1.6.99 업그레이드 후에 무선연결 을 새로 연결하여 진행하세요 (무선이름 : netis\_auto)

# RTL8196E v1.6 이하 버전 > v1.8 버전 업그레이드 가이드



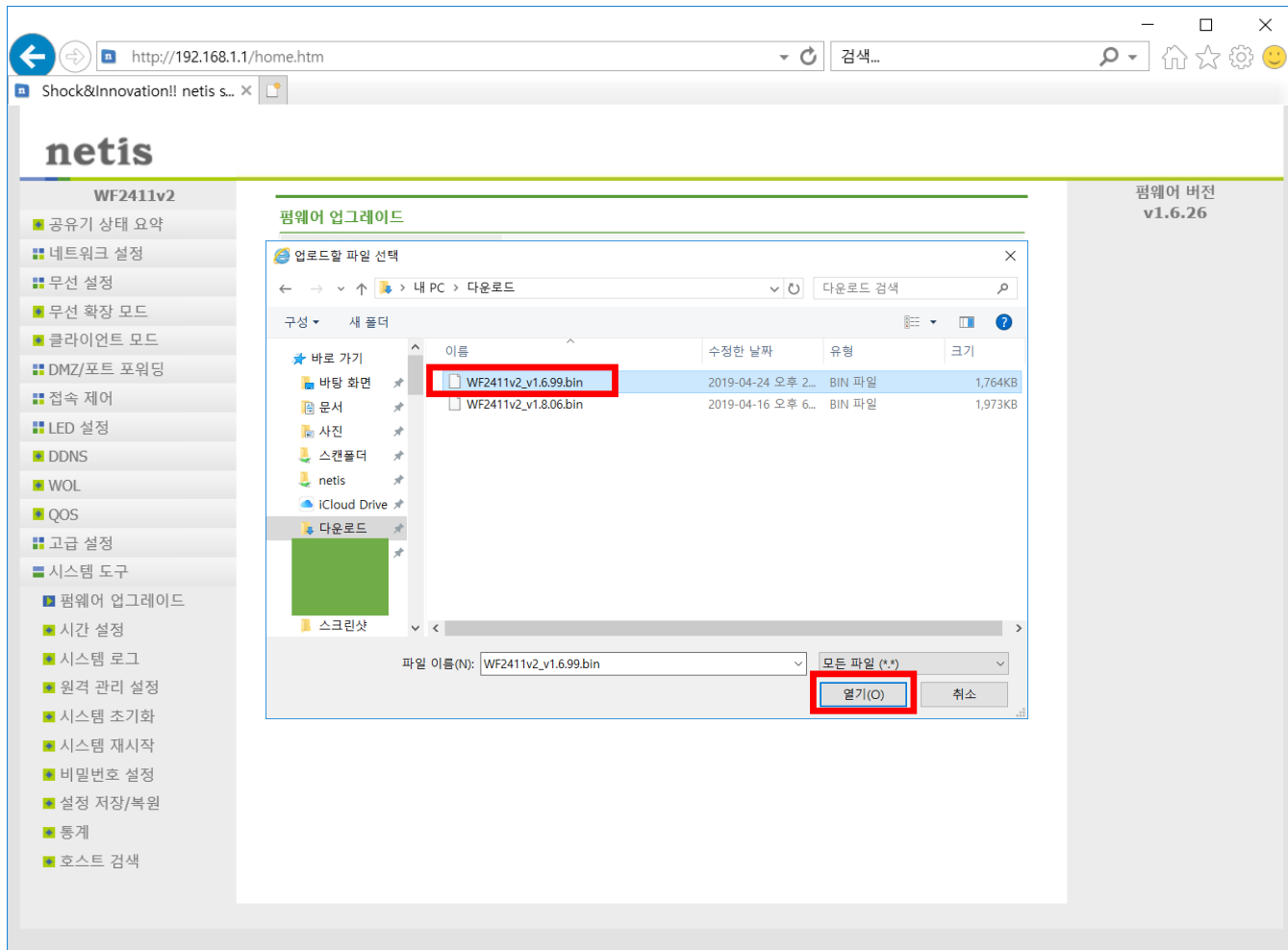
1. 시스템 도구 클릭 합니다

## RTL8196E v1.6 이하 버전 > v1.8 버전 업그레이드 가이드



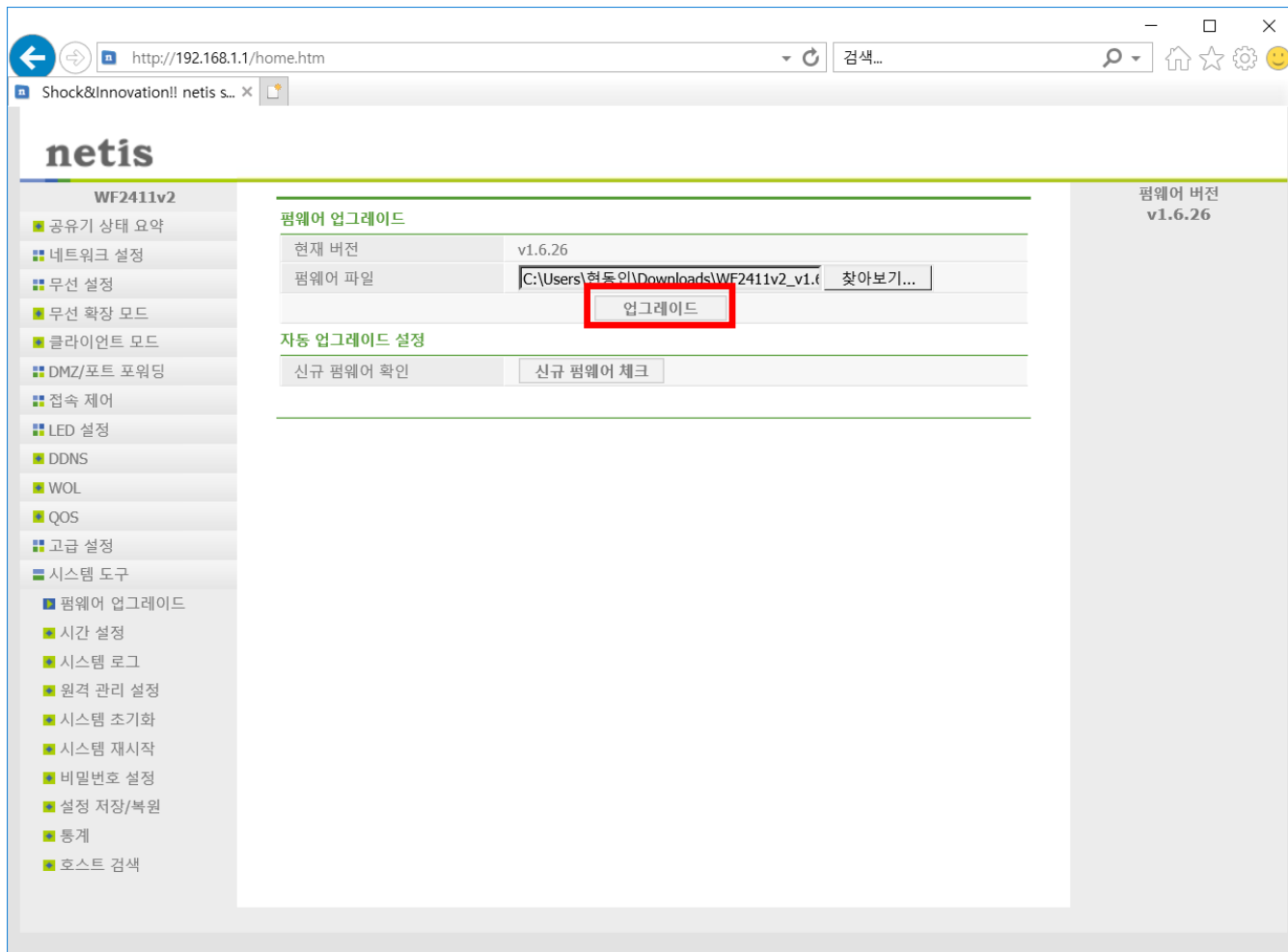
2. 펌웨어 업그레이드 클릭 후 찾아보기 클릭 합니다

## RTL8196E v1.6 이하 버전 > v1.8 버전 업그레이드 가이드



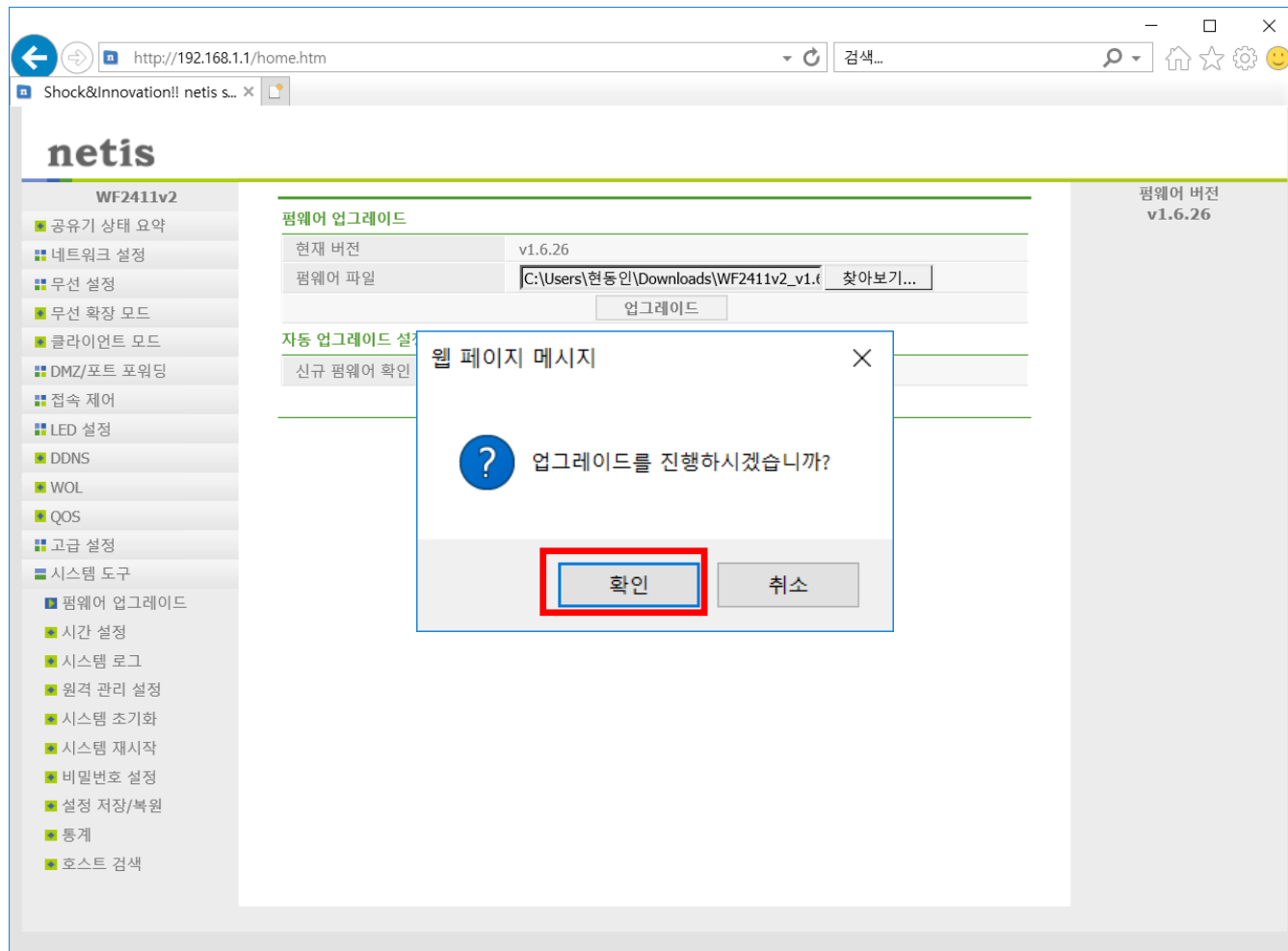
3. 다운로드 한 “모델명\_v1.6.99.bin” 파일을 선택 후 열기를 클릭 합니다

## RTL8196E v1.6 이하 버전 > v1.8 버전 업그레이드 가이드



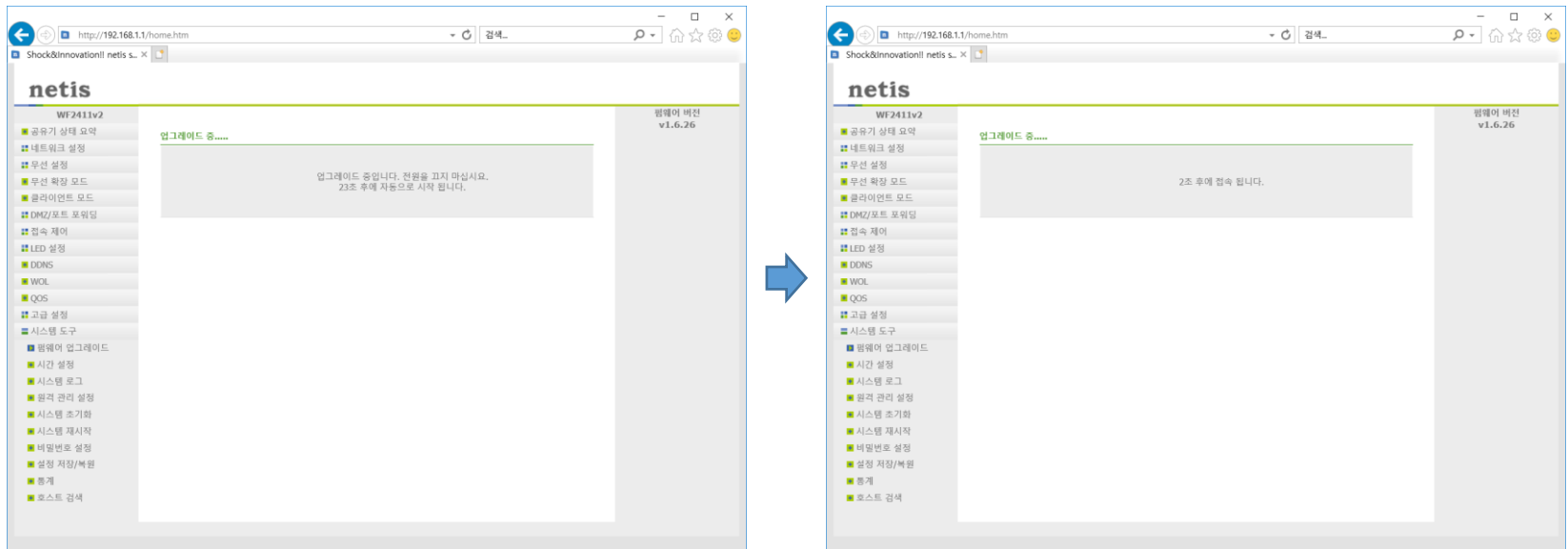
4. 업그레이드 버튼을 클릭 합니다

## RTL8196E v1.6 이하 버전 > v1.8 버전 업그레이드 가이드



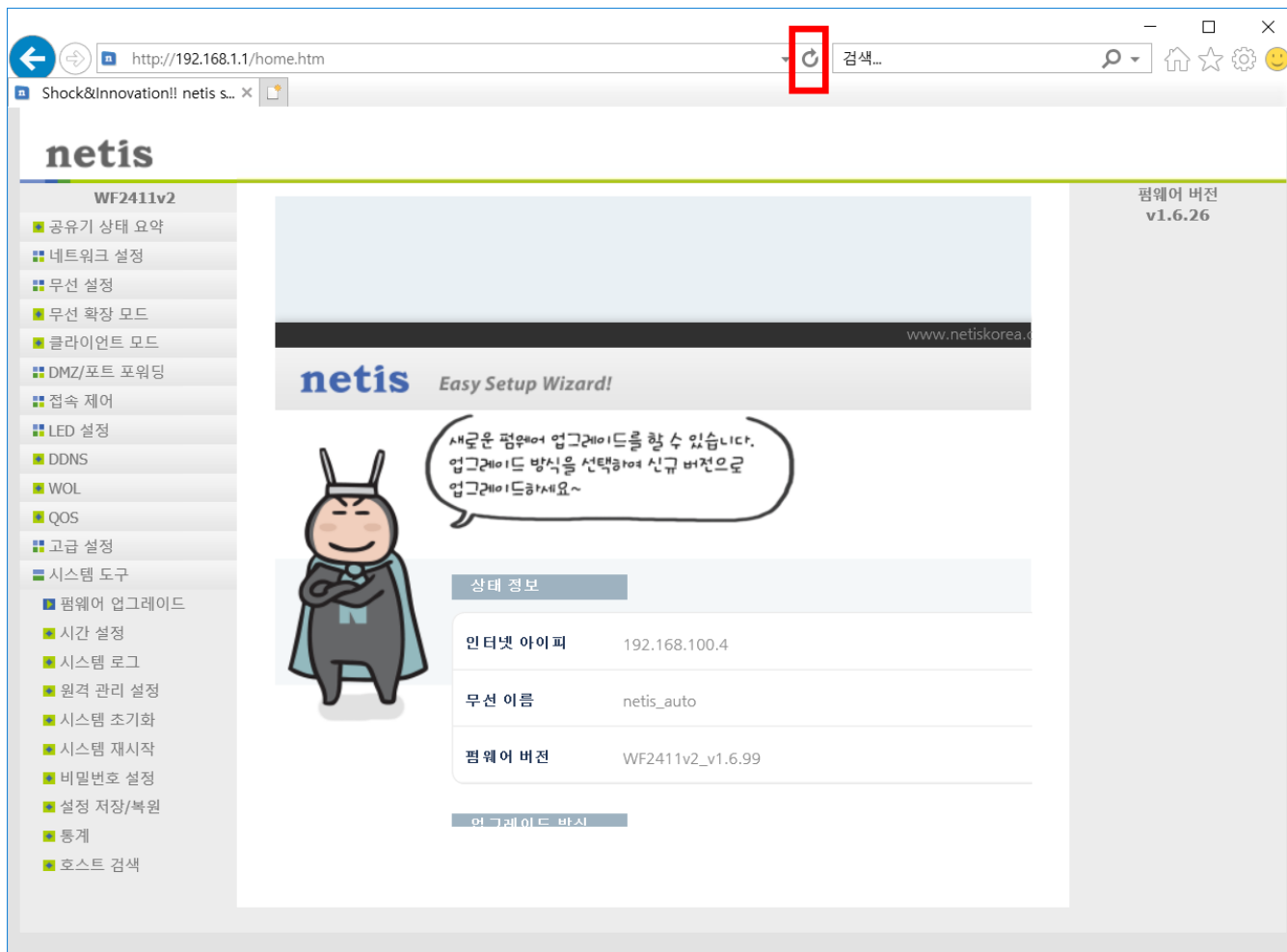
5. 확인 버튼을 클릭 합니다

## RTL8196E v1.6 이하 버전 > v1.8 버전 업그레이드 가이드



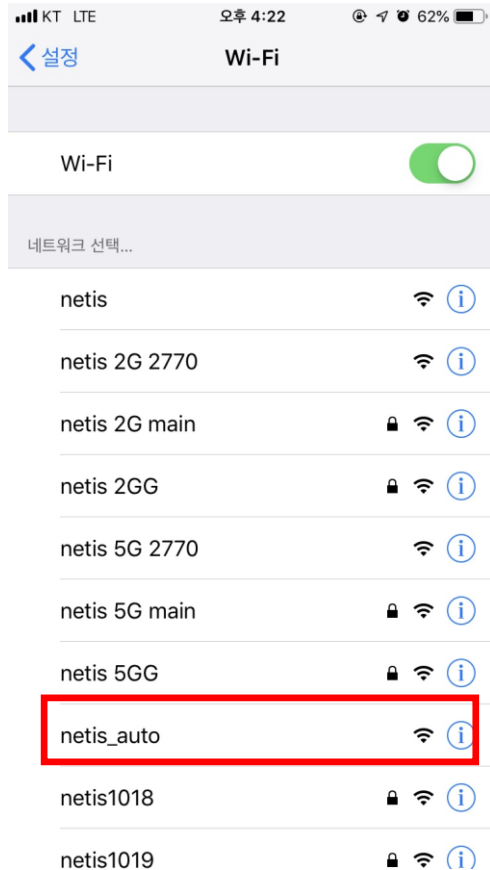
6. 업그레이드 후에 재부팅이 시작되는지 확인 합니다

## RTL8196E v1.6 이하 버전 > v1.8 버전 업그레이드 가이드

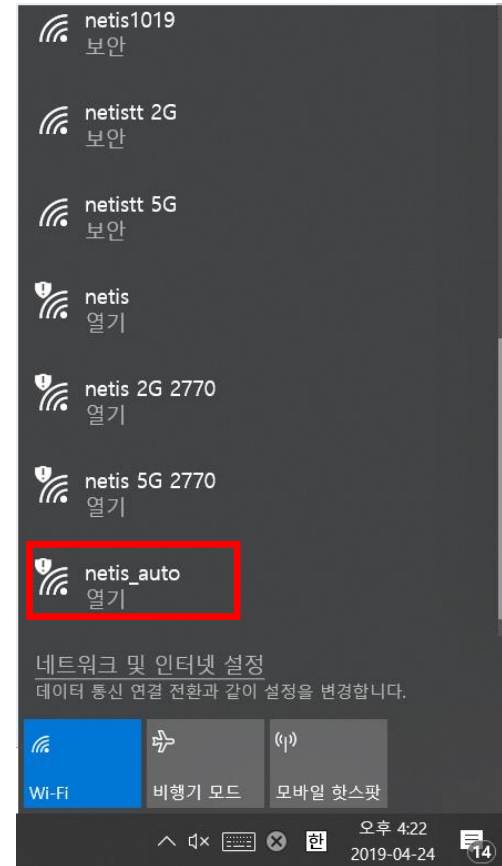


※ 브라우저 버전에 따라서 위의 그림처럼 표시되는 경우  
키보드의 F5(새로고침) 을 입력하거나 새로고침 아이콘을 클릭합니다.

## RTL8196E v1.6 이하 버전 > v1.8 버전 업그레이드 가이드



v1.6.99 업그레이드 후  
스마트폰에서 무선이름 이 변경된 그림



v1.6.99 업그레이드 후  
윈도우10에서 무선이름 이 변경된 그림

※ 무선으로 v1.6.99 업그레이드를 진행한 경우 기존의 무선이름이 netis\_auto 변경되게 됩니다.  
다음 절차를 진행하시려면 netis\_auto 무선 연결 후 진행하십시오

## RTL8196E v1.6 이하 버전 > v1.8 버전 업그레이드 가이드



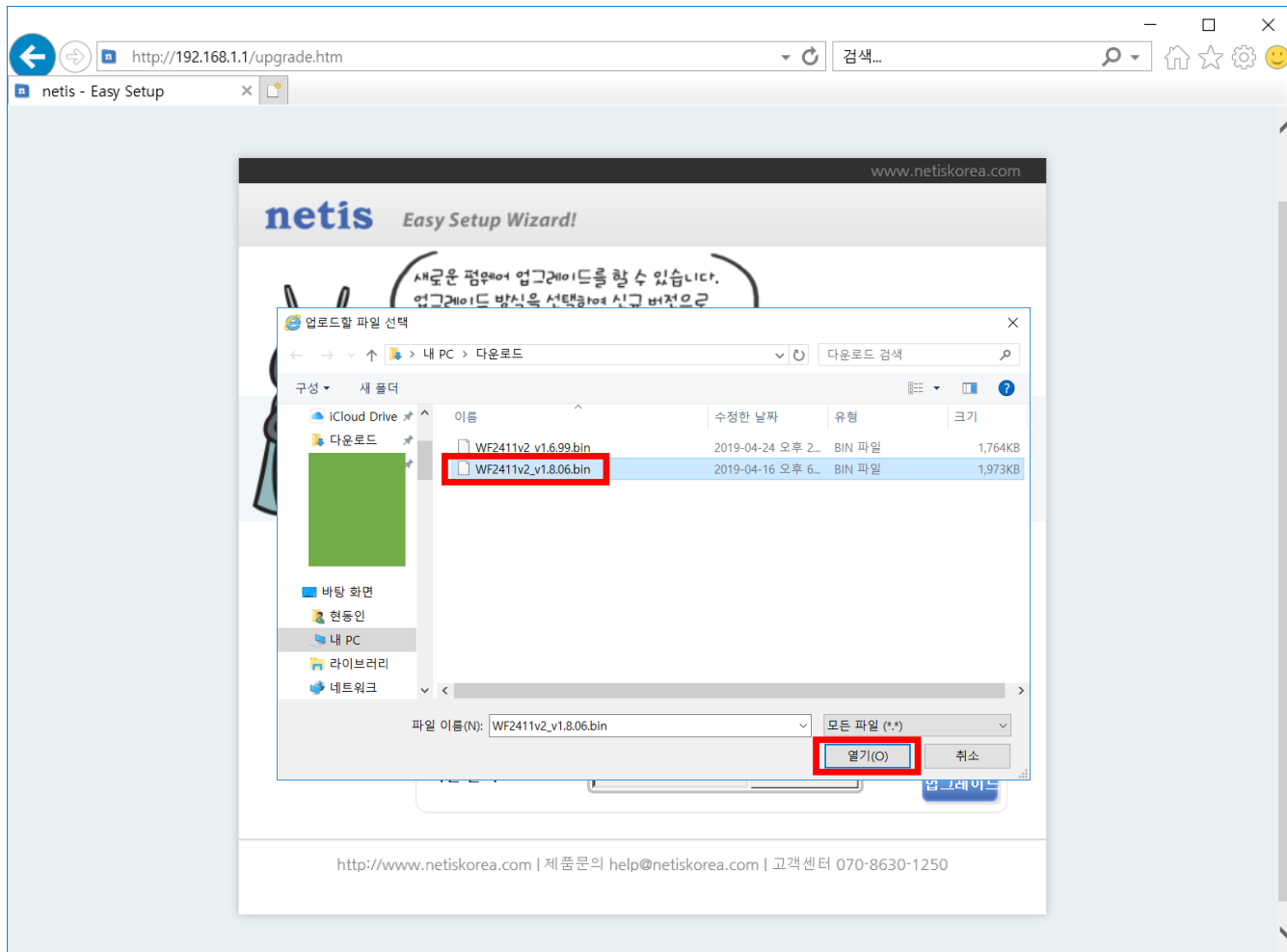
7. 파일 선택을 클릭합니다.

## RTL8196E v1.6 이하 버전 > v1.8 버전 업그레이드 가이드



8. 찾아보기를 클릭합니다.

## RTL8196E v1.6 이하 버전 > v1.8 버전 업그레이드 가이드



9. 다운로드 한 “모델명\_v1.8.xx.bin” 파일을 선택 후 열기를 클릭 합니다

## RTL8196E v1.6 이하 버전 > v1.8 버전 업그레이드 가이드



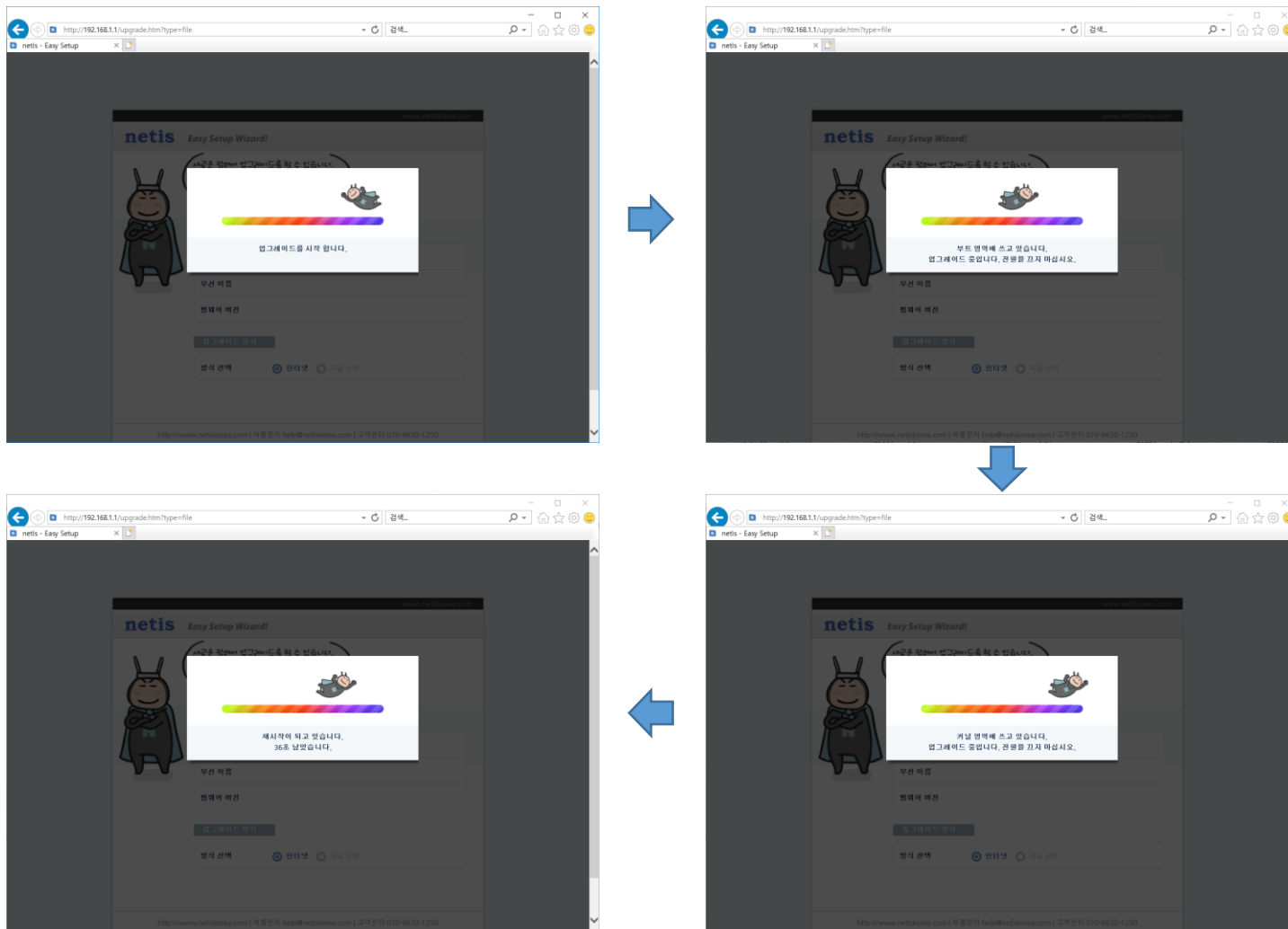
10. 업그레이드 를 클릭합니다.

## RTL8196E v1.6 이하 버전 > v1.8 버전 업그레이드 가이드



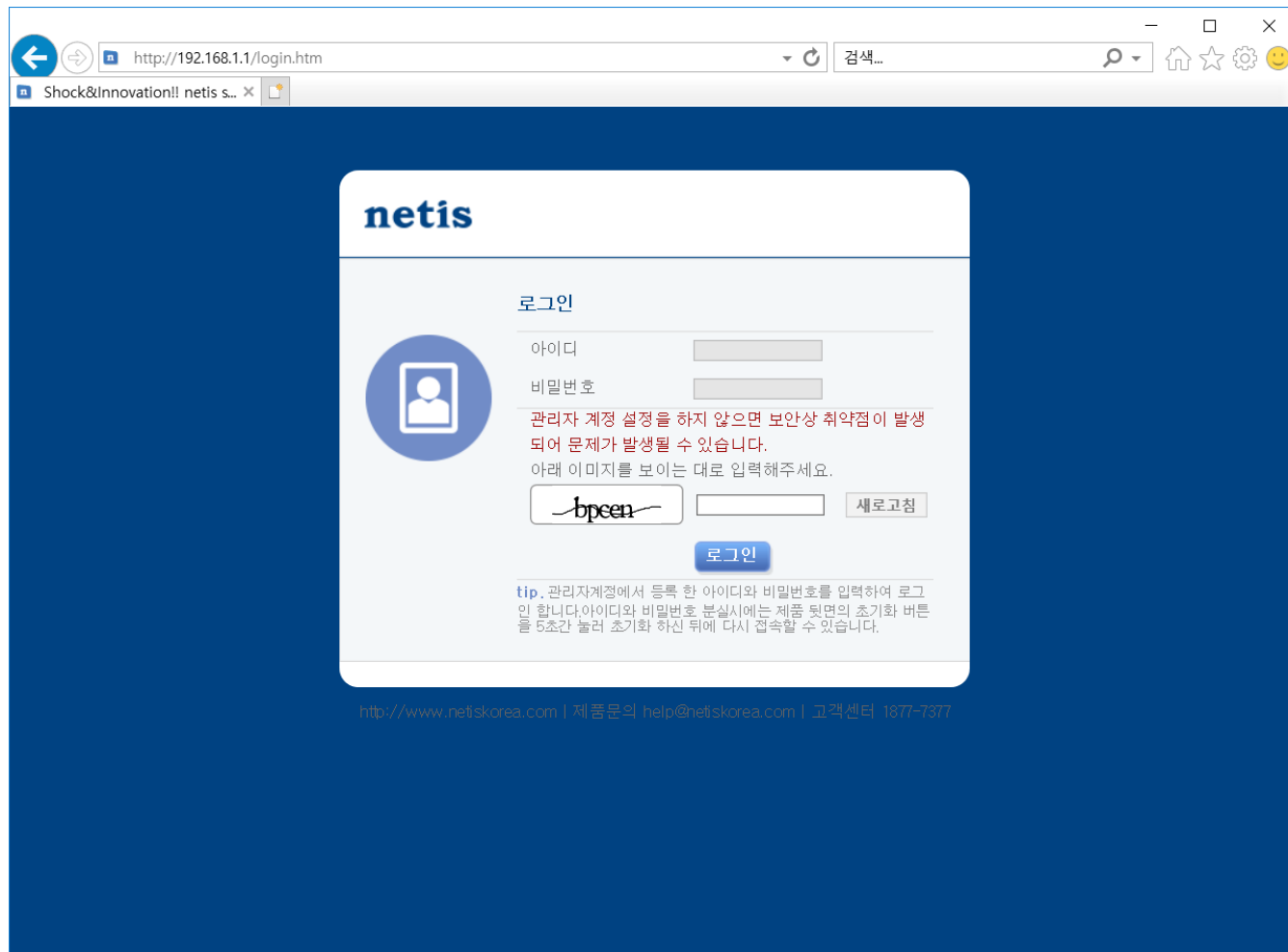
11. 확인 버튼을 클릭합니다.

## RTL8196E v1.6 이하 버전 > v1.8 버전 업그레이드 가이드



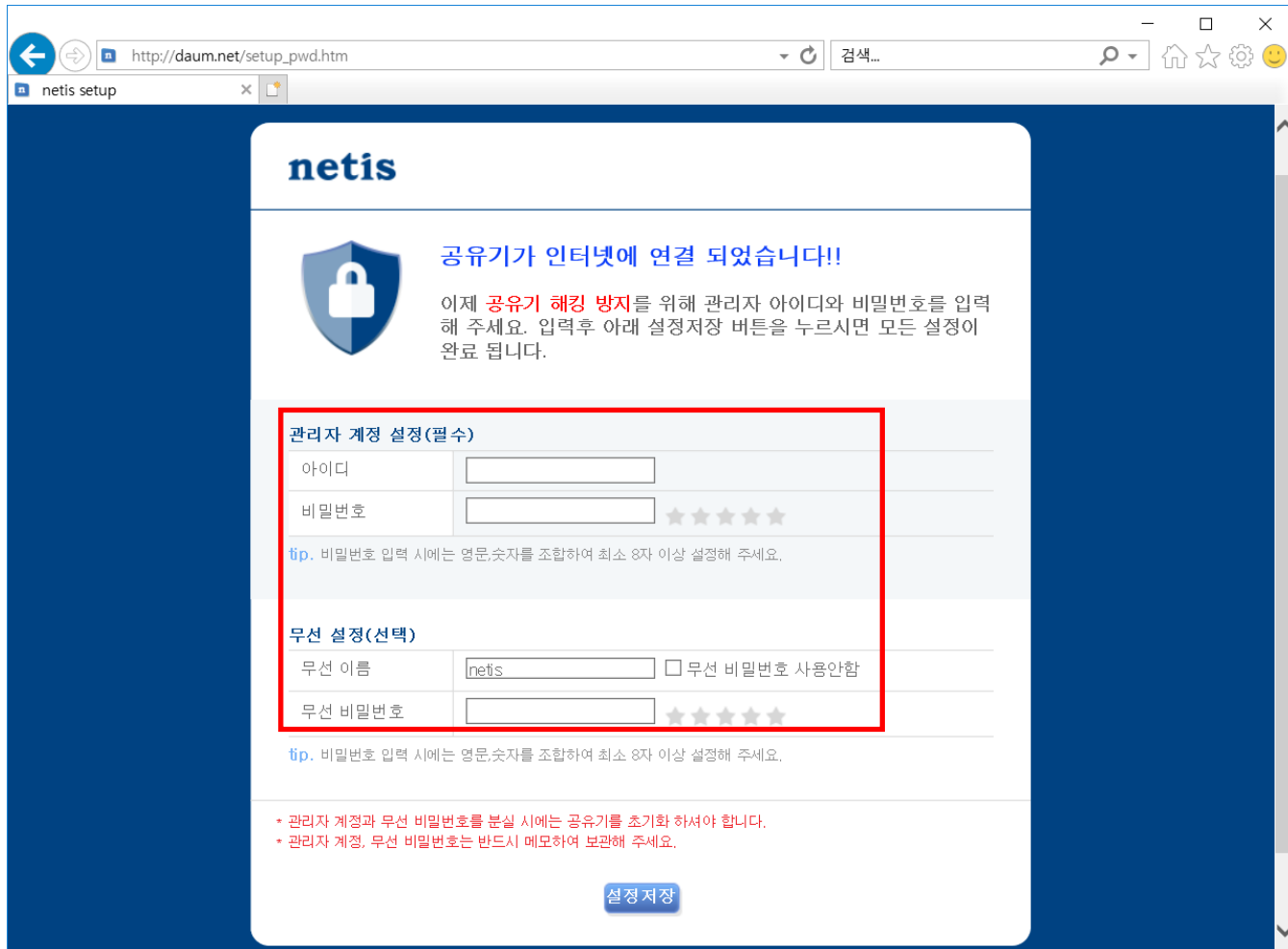
12. 그림과 같이 4단계의 업그레이드 과정이 이루어지며  
마지막에 재시작 이 정상적으로 이루어지는지 확인합니다

## RTL8196E v1.6 이하 버전 > v1.8 버전 업그레이드 가이드



13. 그림과 같은 로그인페이지가 표시되면 정상적으로 업그레이드가 완료가 되었습니다.

## RTL8196E v1.6 이하 버전 > v1.8 버전 업그레이드 가이드



The screenshot shows a web browser window with the URL `http://daum.net/setup_pwd.htm`. The page is titled "netis" and features a shield icon with a lock. The main heading is "공유기가 인터넷에 연결 되었습니다!!" (The router is connected to the internet!!). Below this, a message states: "이제 공유기 해킹 방지를 위해 관리자 아이디와 비밀번호를 입력해 주세요. 입력후 아래 설정저장 버튼을 누르시면 모든 설정이 완료 됩니다." (Now, to prevent router hacking, please enter the administrator ID and password. After input, press the 'Save Settings' button below, and all settings will be complete.)

The form is divided into two sections: "관리자 계정 설정(필수)" (Administrator Account Setup (Required)) and "무선 설정(선택)" (Wireless Settings (Optional)). The first section contains fields for "아이디" (ID) and "비밀번호" (Password), with a tip: "tip. 비밀번호 입력 시에는 영문,숫자를 조합하여 최소 8자 이상 설정해 주세요." (tip. When entering the password, please use a combination of English letters and numbers, and set it to at least 8 characters). The second section contains fields for "무선 이름" (Wireless Name) and "무선 비밀번호" (Wireless Password), with a checkbox for "무선 비밀번호 사용안함" (Do not use wireless password) and a tip: "tip. 비밀번호 입력 시에는 영문,숫자를 조합하여 최소 8자 이상 설정해 주세요." (tip. When entering the password, please use a combination of English letters and numbers, and set it to at least 8 characters).

At the bottom, there are two red asterisks indicating important notes: "\* 관리자 계정과 무선 비밀번호를 분실 시에는 공유기를 초기화 하셔야 합니다." (If you lose the administrator account or wireless password, you must initialize the router.) and "\* 관리자 계정, 무선 비밀번호는 반드시 메모하여 보관해 주세요." (Please definitely memorize and keep the administrator account and wireless password.)

A blue button labeled "설정저장" (Save Settings) is located at the bottom right of the form.

※ 해당 페이지가 표시된 경우 관리자계정을 설정해야 정상적으로 사용이 가능하므로  
표시된 항목은 반드시 입력 후 설정저장 을 해주시기 바랍니다.  
(무선 비밀번호의 경우 사용안함 선택시 암호를 설정하지 않고 저장이 가능합니다)